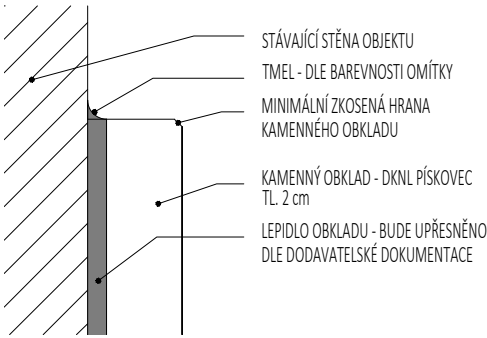


výkres	
STĚNY VESTIBUL ÚPRAVY POVRCHŮ/ NOVÉ PRVKY	
datum	měřítko
08/02/2024	1:50
formát	č. paré
2xA4	
číslo výkresu	
D.1.1.10	

DETAIL 1 - ZKOSENÁ HRANA KAMENNÉHO OBKLADU



LEGENDA

LEGENDA POVRCHŮ

- NOVÝ STAV
- NOVÝ OBKLAD
- KAMENNÝ OBKLAD - DKNL PÍSKOVEC - cca 16 m², TL. 2cm - VIZ. SPEC. POVRCHŮ
- TRANSPARENTNÍ OCHRANNÝ NÁTĚR - cc 12 m² - VIZ. SPEC. POVRCHŮ
- VÝMALBA - BAREVNOST DLE SONDY PŮVODNÍ BAREVNOSTI - VIZ. SPEC. POVRCHŮ
- ÚPRAVA/REKONSTRUKCE DEKOR. ŠTUKŮ DLE PŮVODNÍHO STAVU

LEGENDA PRVKŮ

- DŘEVĚNÉ VSTUPNÍ DVEŘE S PANIKOVÝM ZÁMKEM A OTEVÍRÁNÍM NA ČÍP DLE VÝKRESU D.1.1.12
- DŘEVĚNÉ INTERIÉROVÉ DVEŘE VIZ. VÝKRES D.1.1.14
- NÁSTĚNNÉ SVÍTLIDLO - VIZ. SPEC. OSVĚTLENÍ
- STROPNÍ LIŠTA S LED PÁSKEM - VIZ. SPEC. OSVĚTLENÍ

POČÁTEK A SMĚR POKLÁDKY

REKONSTRUKCE STÁVAJÍCÍCH DEKORATIVNÍCH ŠTUKŮ

REKONSTRUKCE STÁVAJÍCÍCH DEKORATIVNÍCH ŠTUKŮ BUDE PROVÁDĚNA S OHLEDEM NA ZACHOVÁNÍ PŮVODNÍCH ŠTUKŮ. DOJDE K OBNOVENÍ PŮVODNÍHO BAREVNÉHO ŘEŠENÍ, KTERÉ BUDE UPŘESNĚNO DLE SONDY PŮVODNÍ BAREVNOSTI ŠTUKŮ.

OBEČNÁ POZNÁMKA:

TATO DOKUMENTACE NENAHRAŽUJE DODAVATELSKOU A DÍLENSKOU DOKUMENTACÍ. VÝROBNÍ/ DODAVATELSKÁ DOKUMENTACE BUDE ZHOTOVĚNA DODAVATELEM A PŘEDLOŽENA ARCHITEKTOVI A INVESTOROVÍ K ODSOULHASENÍ PŘED ZAPOČETÍM VÝROBY A KONKRÉTNÍCH STAVEBNÍCH PRACÍ. NEDÍLNOU SOUČÁSTÍ DOKUMENTACE JE TECHNICKÁ ZPRÁVA, KAŽDÝ DODAVATEL JE POVINEN SE OBEZNÁMIT SE VŠEMI ČÁSTMI DOKUMENTACE.

VŠECHNY ROZMĚRY STAVEBNÍCH KONSTRUKCÍ JE DODAVATEL POVINEN OVĚŘIT NA MÍSTĚ REALIZACE, V PŘÍPADĚ ODCHYLKY JE DODAVATEL POVINEN UPOZORNIT ARCHITEKTA.

DETAILY MOHOU BÝT ÚPRAVENY PODLE STANDARDU DODAVATELE PO KONZULTACI A ODSOULHASENÍ ARCHITEKTEM A S INVESTOREM.

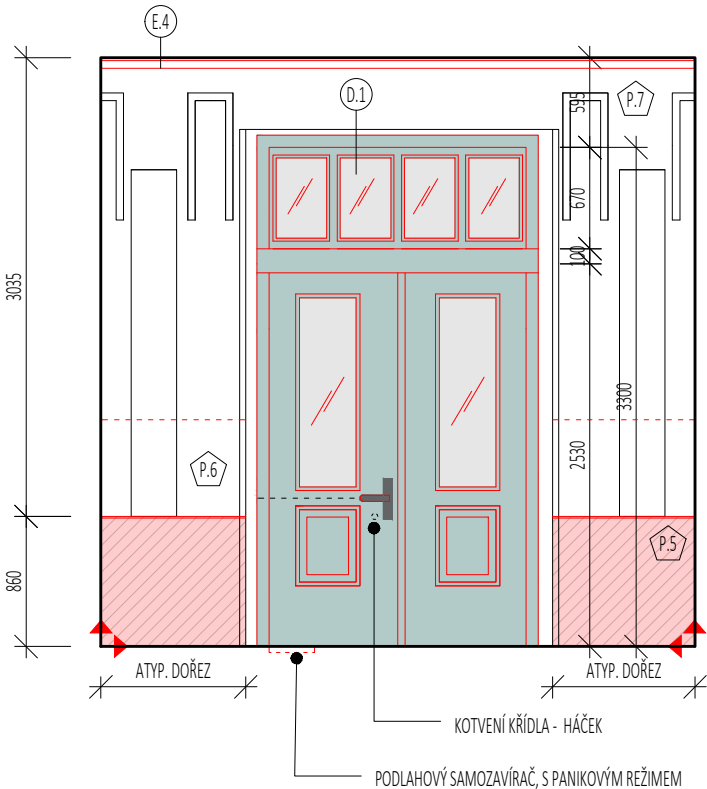
DODAVATEL ZAJISTÍ VÝVZORKOVÁNÍ MATERIÁLŮ A POVRCHOVÝCH ÚPRAV, KTERÉ BUDOU POUŽITY, A PŘEDLOŽÍ JE ARCHITEKTOVI A INVESTOROVÍ K ODSOULHASENÍ. VŠECHNY POUŽITÉ MATERIÁLY MUSÍ ODOPOVÍDAT ČSN A TECHNOLOGICKÝM, BEZPEČNOSTNÍM, HYGIENICKÝM A POŽÁRNÍM PŘEDPISŮM.

DODAVATEL OVĚŘÍ DOPRAVITELNOST JEDNOTLIVÝCH DÍLCŮ NA MÍSTO Z HLEDISKA ROZMĚRŮ.

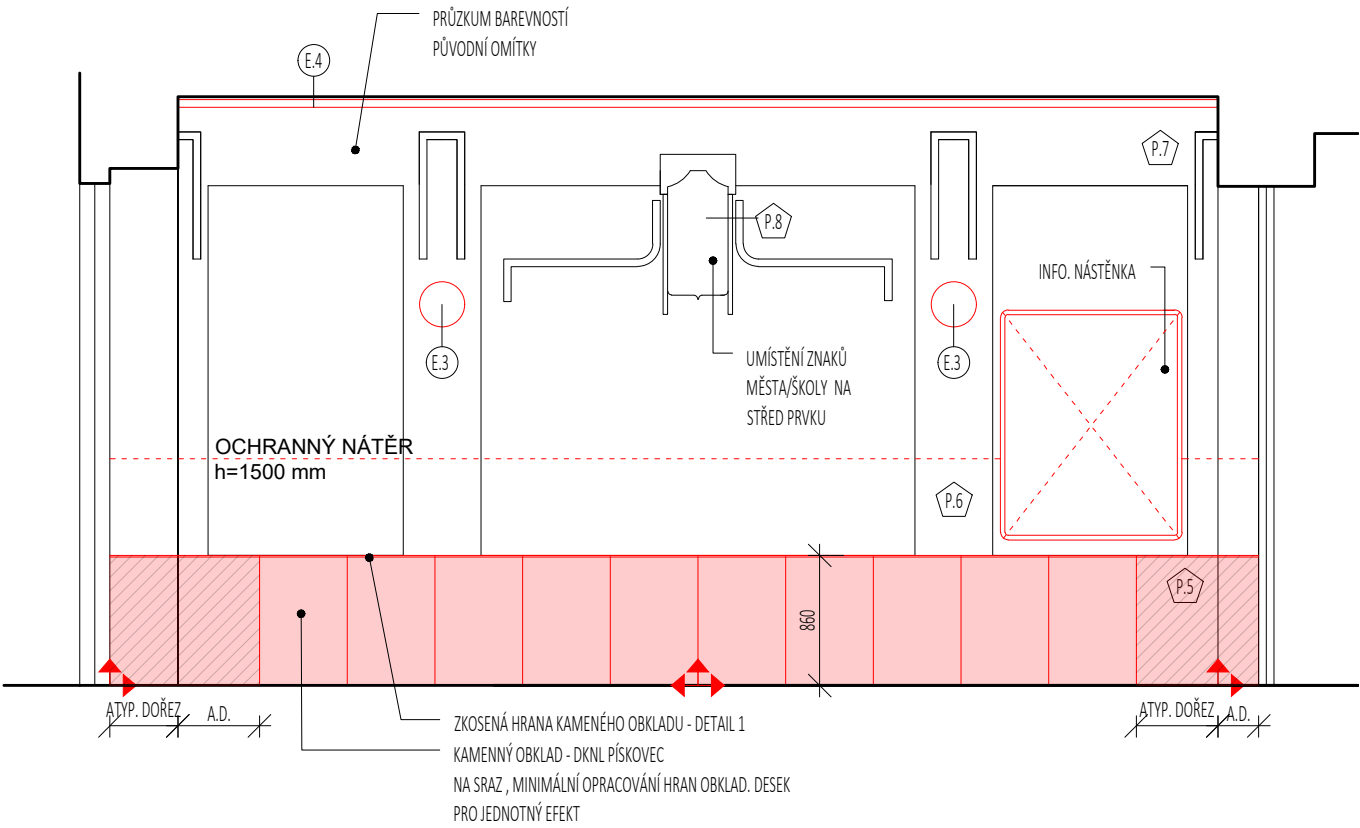
NA STAVBĚ MUSÍ BÝT VŽDY DODRŽOVÁNY VŠECHNY PRACOVNÍ, TECHNOLOGICKÉ A TECHNICKÉ POSTUPY A PŘEDPISY A DOPORUČENÍ VÝROBCŮ JEDNOTLIVÝCH STAVEBNÍCH SYSTÉMU DLE ČSN.

INFORMACE Z TOHOTO DOKUMENTU MŮŽOU BÝT POUŽITÉ POUZE V SOUVISLOSTI S TÍMTO PROJEKTEM.

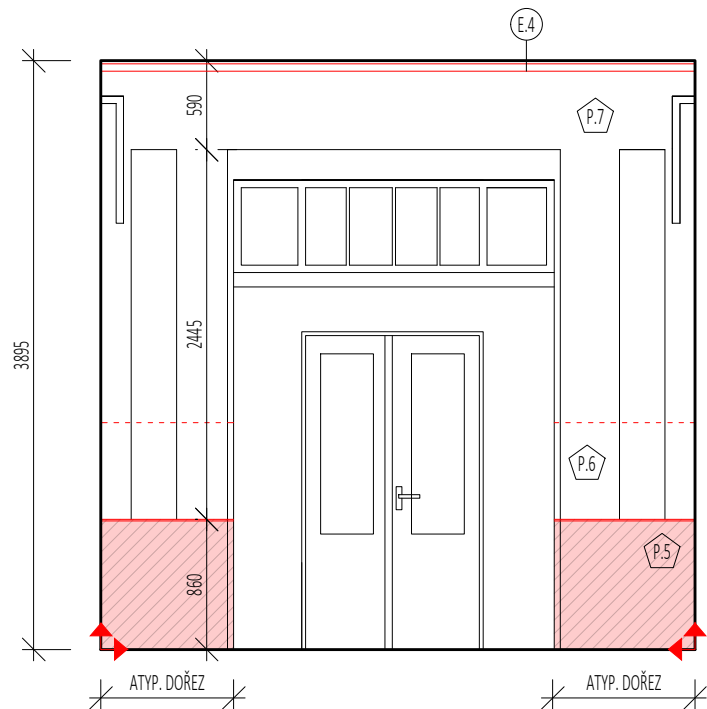
POHLED 1



POHLED 2



POHLED 3



POHLED 4

